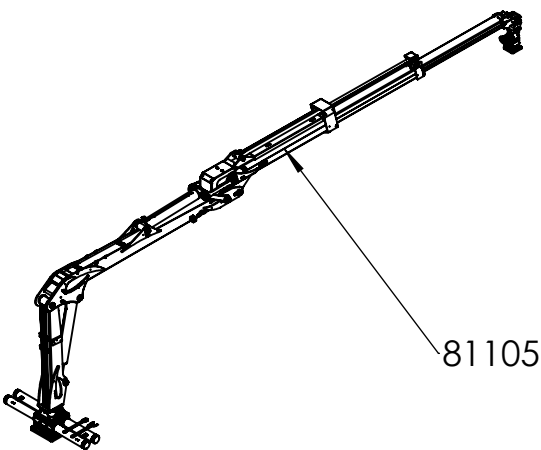
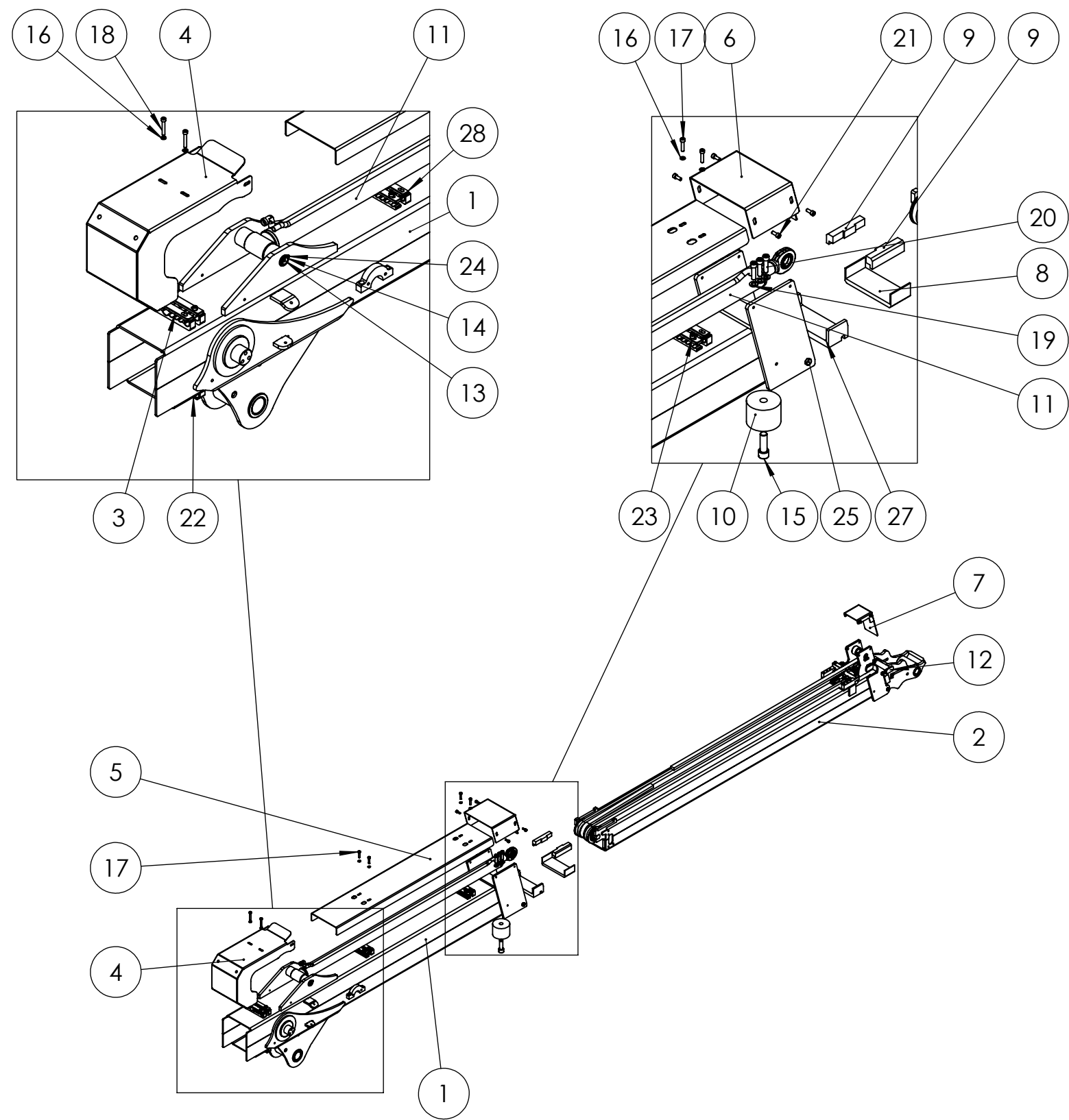
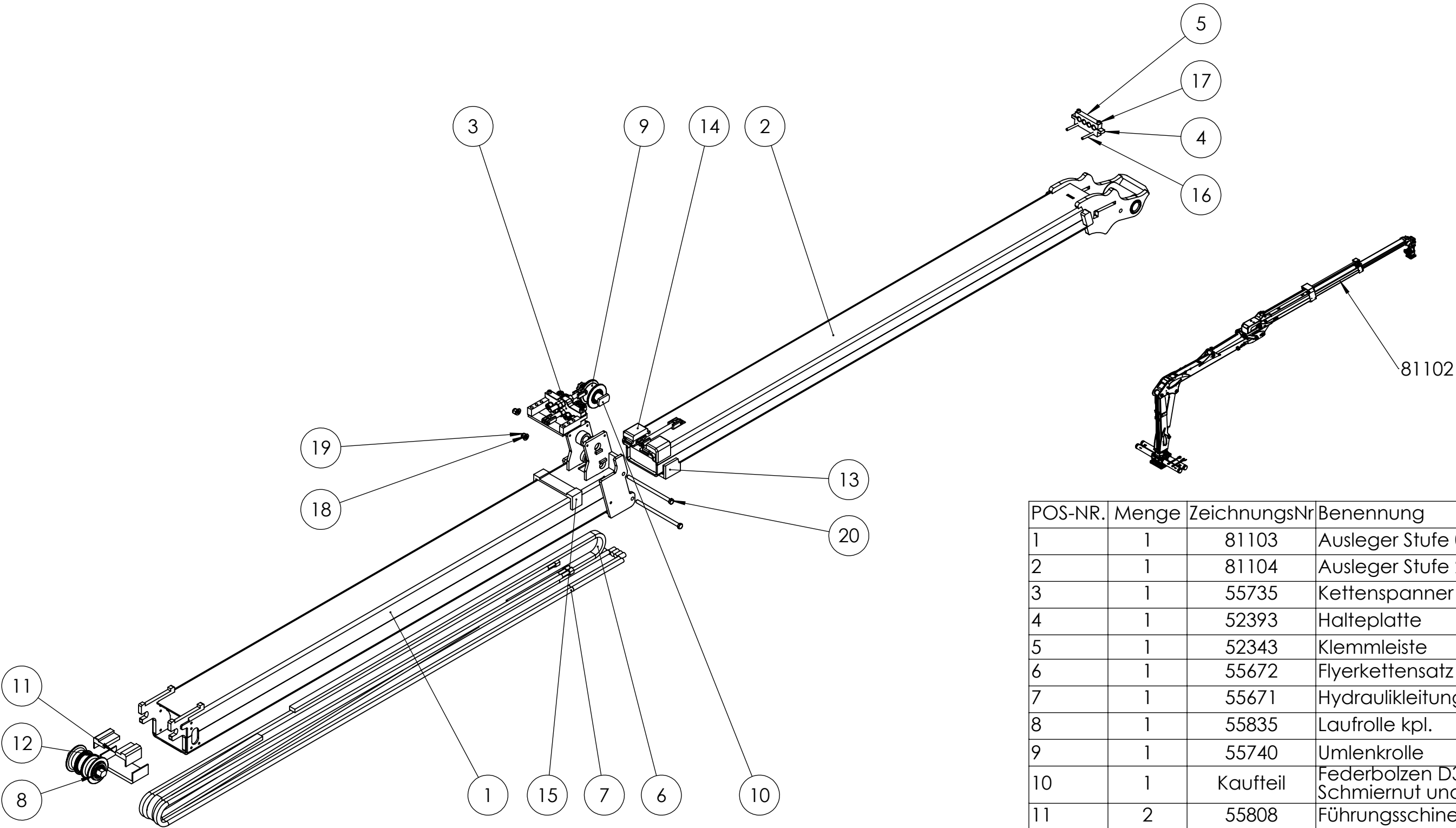


POS-NR.	Menge	ZeichnungsNr	Benennung
1	1	81050	Säule M
2	1	60520	Hauptarm (Doppelteleskop)
3	1	81105	Ausleger und Teleskop 1,5m / 3,0m
4	2	81059	Zylinder Hauptarm 1070+800
5	1	48500	Pendelbremse Ø25
6	3	46443	Klemmleiste für Schlauchführung
7	1	001923	Schwenkwerk groß "A"
8	1	55675	Lasche links
9	1	55665	Lasche rechts
10	1	55720	Lasche links
11	1	55715	Lasche rechts
12	2	55719	Scheibe
13	1	55730	Lagerbolzen lang
14	1	71350	Lagerbolzen lang
15	5	46450	Lagerbolzen kurz
16	1	Schmiernippel M10x1	Schmiernippel M10x1
17	6		Spring washer DIN 128 - A8
18	6		ISO 4762 M8 x 35 --- 35N_
19	6		DIN 912 M12 x 30 --- 30N

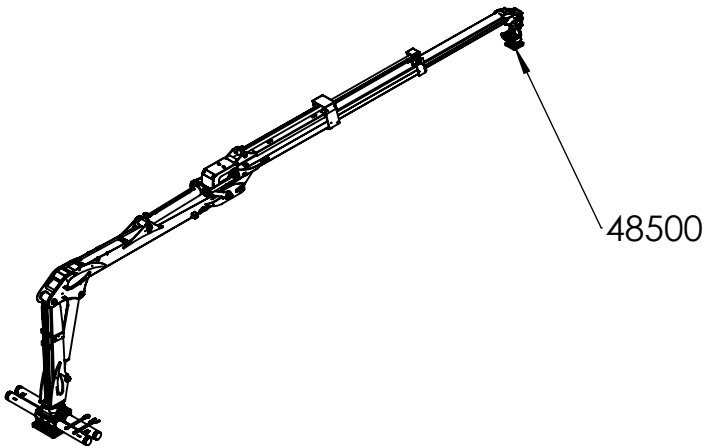
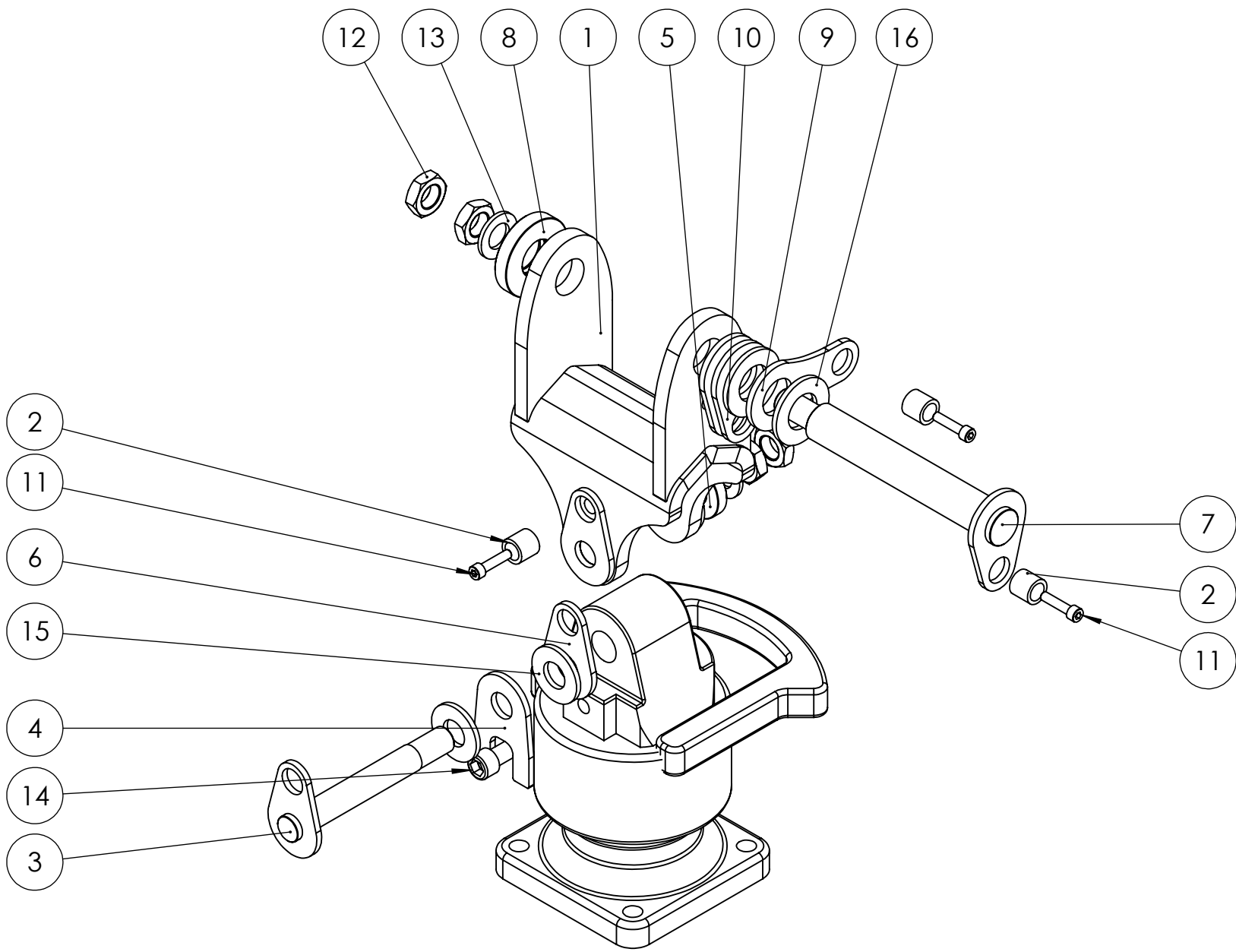


POS-NR.	Menge	ZeichnungsNr	Benennung
1	1	81101	Hauptarm Ausleger
2	1	81102	Ausleger Doppelhub 1,5m/3,0m
3	5	46443	Klemmleiste für Schlauchführung
4	1	55633	Abdeckung für Ausleger
5	1	55634	Abdeckung für Ausleger
6	1	55632	Schutzblech
7	1	81106	Schutzblech
8	1	55813	Führungsschине
9	2	55814	Führungsschине
10	1	46637	Puffer - Kaufteil
11	1	53135	Hydraulikzylinder 73560.1500BEH
12	1	Kaufteil	Federbolzen D30x100 mit Schmiernut und Nippel
13	1	Schmiernippel	Schmiernippel M8 x 1
14	1	55816	Achse
15	1		DIN 912 M20 x 60 --- 60N
16	6		Spring washer DIN 128 - A8
17	4		ISO 4762 M8 x 35 - 35N
18	2		ISO 4762 M8 x 50 - 28N
19	7		Washer DIN 125 - A 13
20	6		DIN 912 M12 x 45 --- 45N
21	8		DIN 912 M8 x 20 --- 20N
22	2		ISO 4762 M8 x 35 --- 35N_
23	6		ISO 4762 M8 x 25 - 25N_
24	2		Circlip DIN 471 - 30 x 2
25	1		DIN 931 - M12 x 240
26	1		DIN EN ISO 7040 - M12 - C
27	1	70866	Gleitleiste
28	2	70853	Klemmleiste für Schlauchführung



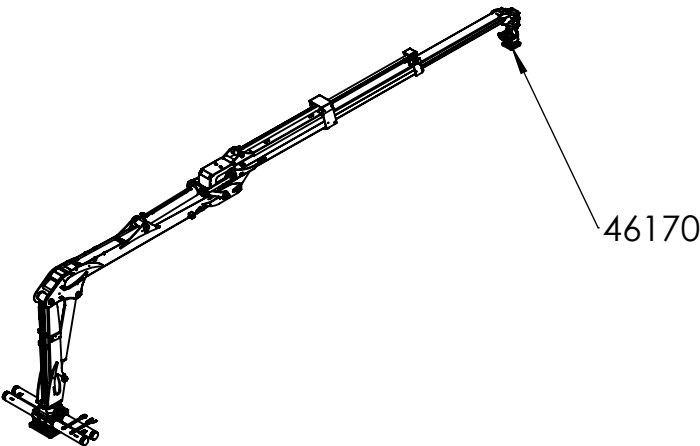
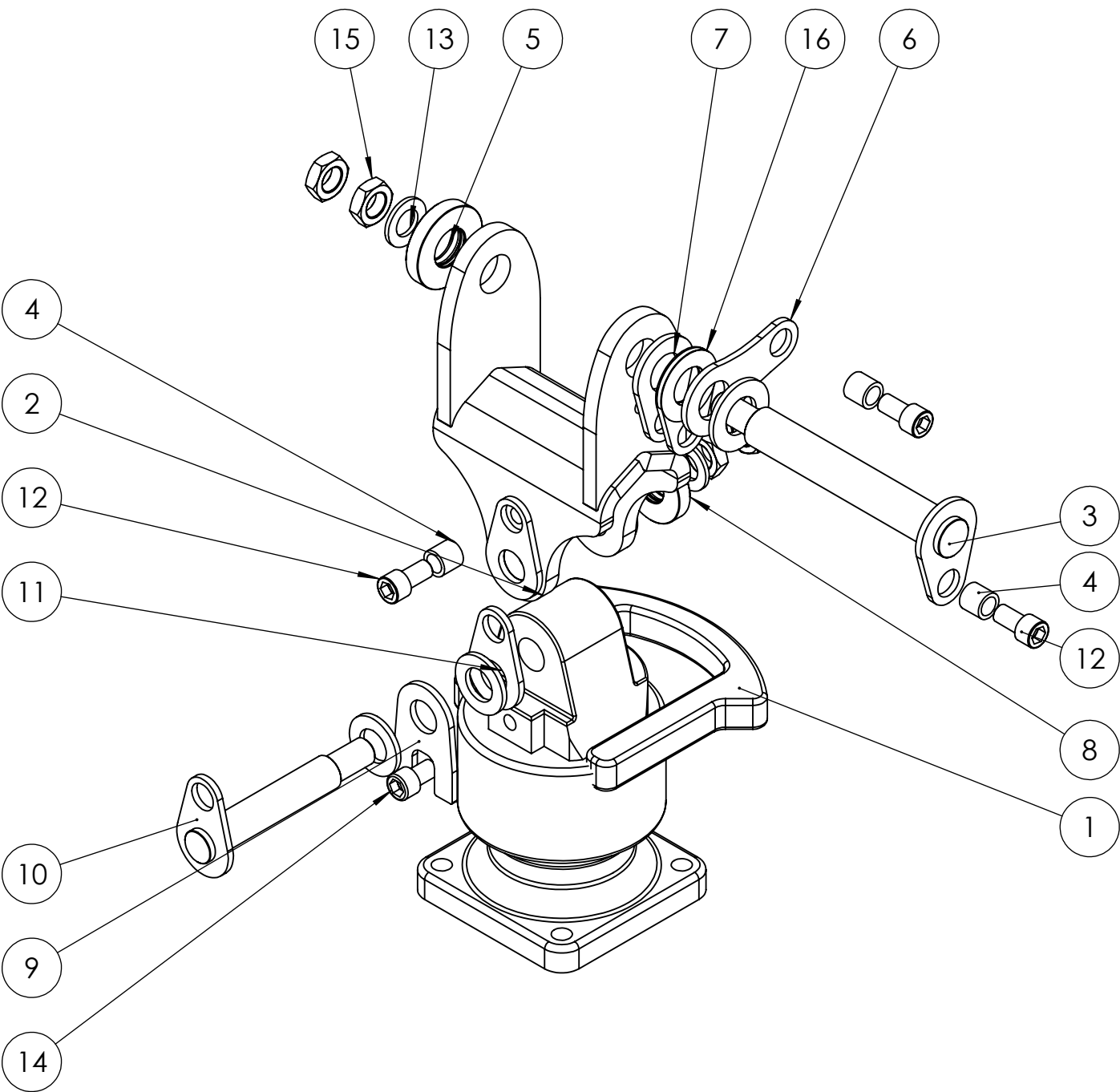
POS-NR.	Menge	ZeichnungsNr	Benennung
1	1	81103	Ausleger Stufe 01
2	1	81104	Ausleger Stufe 2
3	1	55735	Kettenspanner Montage
4	1	52393	Halteplatte
5	1	52343	Klemmleiste
6	1	55672	Flyerkettensatz
7	1	55671	Hydraulikleitung
8	1	55835	Laufrolle kpl.
9	1	55740	Umlenkrolle
10	1	Kaufteil	Federbolzen D30x100 mit Schmiernut und Nippel
11	2	55808	Führungsschine
12	1	55809	Führungsschine
13	1	55805	Gleitleiste
14	2	55810	Gleitleiste
15	1	70867	Gleitleiste
16	2		ISO 4762 M8 x 80 - 28N
17	2		ISO 4762 M8 x 35 - 35N
18	2		Washer DIN 125 - A 13
19	2		DIN EN ISO 7040 - M12 - C
20	2		DIN 931 - M12 x 220

Pendelbremse 48500
für Rotatorbolzen 25mm



POS-NR.	Menge	ZeichnungsNr	Benennung
1	1	48505	Pendel D=25
2	3	46175	Distanzhülse
3	1	48510	Baugruppe Achsbolzen Ø25
4	1	49353	Bremsstück Rotator D25
5	1	49355	Spannsatz Bolzen D25
6	1	48512	Verdrehsicherung Pendel
7	1	46171	Baugruppe Achsbolzen Ø35
8	1	49360	Spannsatz Bolzen D35
9	1	46179	Bremstück Kransitze
10	2	46173	Verdrehsicherung
11	3		ISO 4762 M8 x 35 --- 35N_
12	4		Hexagon Nut ISO 8675 - M24 x 1,5 - N
13	2		Washer DIN 125 - A 25
14	1		DIN 912 M16 x 25 --- 25N__
15	2	48508	Reibscheibe
16	2	46191	Reibscheibe

Pendelbremse 46170
für Rotatorbolzen 30mm



POS-NR.	Menge	ZeichnungsNr	Benennung
1	1	46194	Dummy
2	1	46193	Pendel Ø30
3	1	46171	Baugruppe Achsbolzen Ø35
4	3	46175	Distanzhülse
5	1	49360	Spannsatz Bolzen D35
6	1	46179	Bremstück Kransitze
7	2	46173	Verdrehsicherung
8	1	49350	Spannsatz Bolzen D30
9	1	49354	Bremstück Rotator D30
10	1	46180	Baugruppe Achsbolzen Ø30
11	1	46182	Verdrehsicherung Pendel
12	3		ISO 4762 M16 x 30 - 30N
13	2		Washer DIN 125 - A 25
14	1		DIN 912 M16 x 25 --- 25N
15	4		Hexagon Nut ISO 8675 - M24 x 1,5 - N
16	2	46191	Reibscheibe