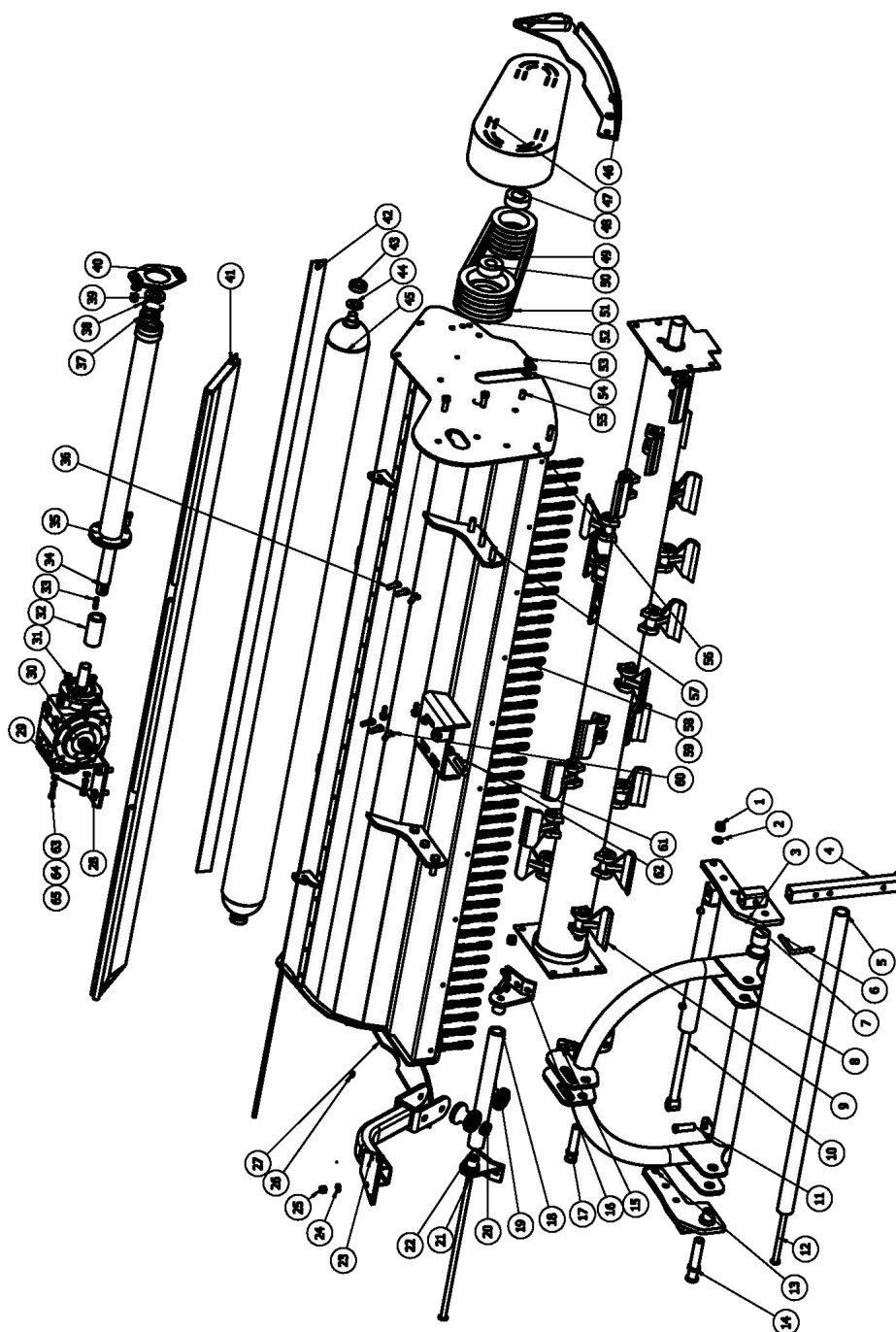
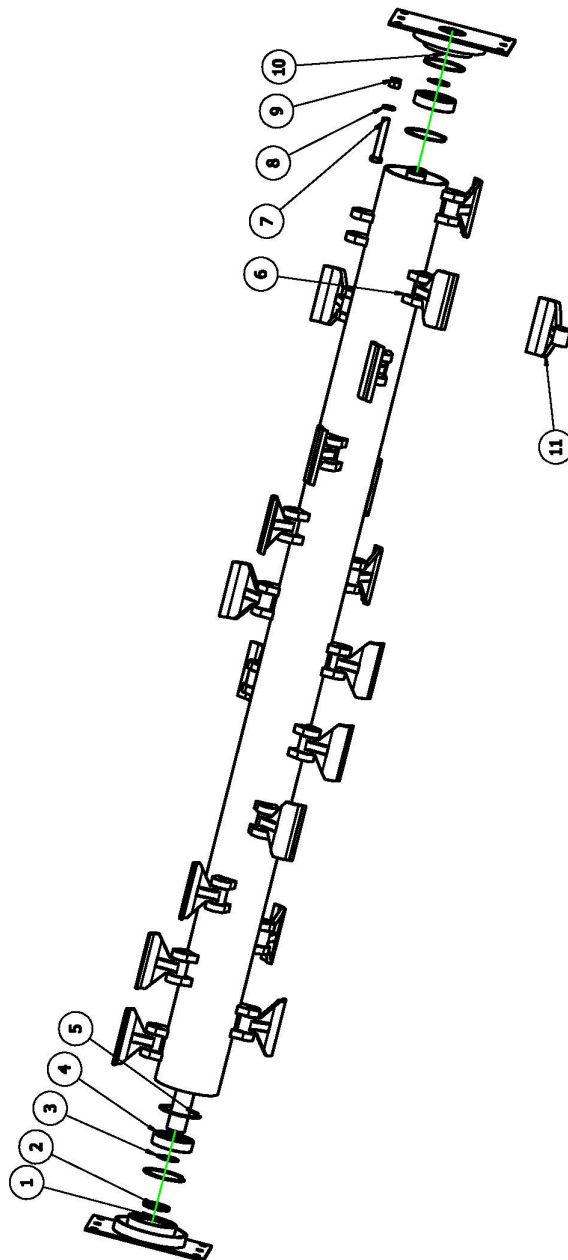


## 8. MONTAGE DES SCHLEGELMÄHERS KDK



Nr.	Teile-Nr.	Beschreibung	Menge
1	GB/T 889.1	Sicherungsmutter M16	30
2	GB/T 97,1	Unterlegscheibe 16	9
3	KDK240-012	Geschweißte Aufhängung (R)	1
4	KDK240-025	Geschweißter Stützfuß	2
5	KDK240-65	Führungsschienenachse	1
6		Winkelbolzen	2
7		Selbstschmierendes Lager	2

Nr.	Teile-Nr.	Beschreibung	Menge
8		Anhängepunkt	1
9	BCR140.102	Messer	22
10	KDK240-296	Ölzylinder	1
11		Zylinderbolzen	2
12	KDK200-67	Geschweißter Schraubbolzen	1
13	KDK240-013	Geschweißter Anschluss	1
14	KDK240-103	Unterlenkerbolzen	2
15	GB/T 5783	Sechskantschraube M12 x 45	4
16	KDK240-032-01	Symmetrische, geschweißte obere Führung	1
17	KDK240-104	Oberlenkerbolzen	1
18	KDL240-66	Führungsschienenachse 2	1
19	KDK240-62	Übergangsbuchse	2
20		Rollenlager	4
21	KDK200-68	Geschweißter Schraubbolzen	1
22	KDK240-032	Geschweißte obere Führung	1
23	KDK240-033	Geschweißte Aufhängung	1
24	GB/T 97,1	Unterlegscheibe	18
25	GB/T 889.1	Sicherungsmutter M14	18
26	GB/T 1152	Schmierbüchse M8 x 1	1
27	KDK240-015	Geschweißte Platte	1
28	KDK20.016	Teile der Getriebeplatte	1
29	KDK240-214	Getriebe-Aufnahme	1
30	EF175-023	Getriebe	1
31	GB 93-87	Federring 12 mm	4
32		Übergangsbuchse	1
33	GB/T 1096	Schlüssel A 10 x 8 x 40	1
34	KDK240-113	Getriebewelle	1
35	KDK200-018	Geschweißte Wellenhülse	1
36	KDK240-010	Geschweißte Abdeckung	1
37	GB/T 276-94	Rillenkugellager 6007	1
38	GB 893,1-86	Sprengtring 62	1
39		Öldichtung	1
40	KDK240-214	Teile der Getriebebaugruppe	1
41	KDK240-011	Geschweißtes Schutzblech	1
42		Kratzer	1
43	GB/T 276-94	Rillenkugellager 6205	2
44		Unterlegscheibe	2



Nr.	Teile-Nr.	Beschreibung	Menge
1	KDK200. 019-250	Lagersitz (R)	1
2		Öldichtung	1
3	GB 894.11-86-45	Sprengring 45	2
4	GB/T 276-94	Rillenkugellager 6309	2
5	GB 893.11-86-100	Sprengring 100	2
6	KDK.240-013	Messerwelle	1
7	GB/T 5782	Schraube M16 x 100	1
8	GB/T 97,1	Unterlegscheibe 16	1
9	GB/T 889,1	Mutter M16	1
10	KDK200-020	Lagersitz (L)	1
11	BCR140.102	Messer	22