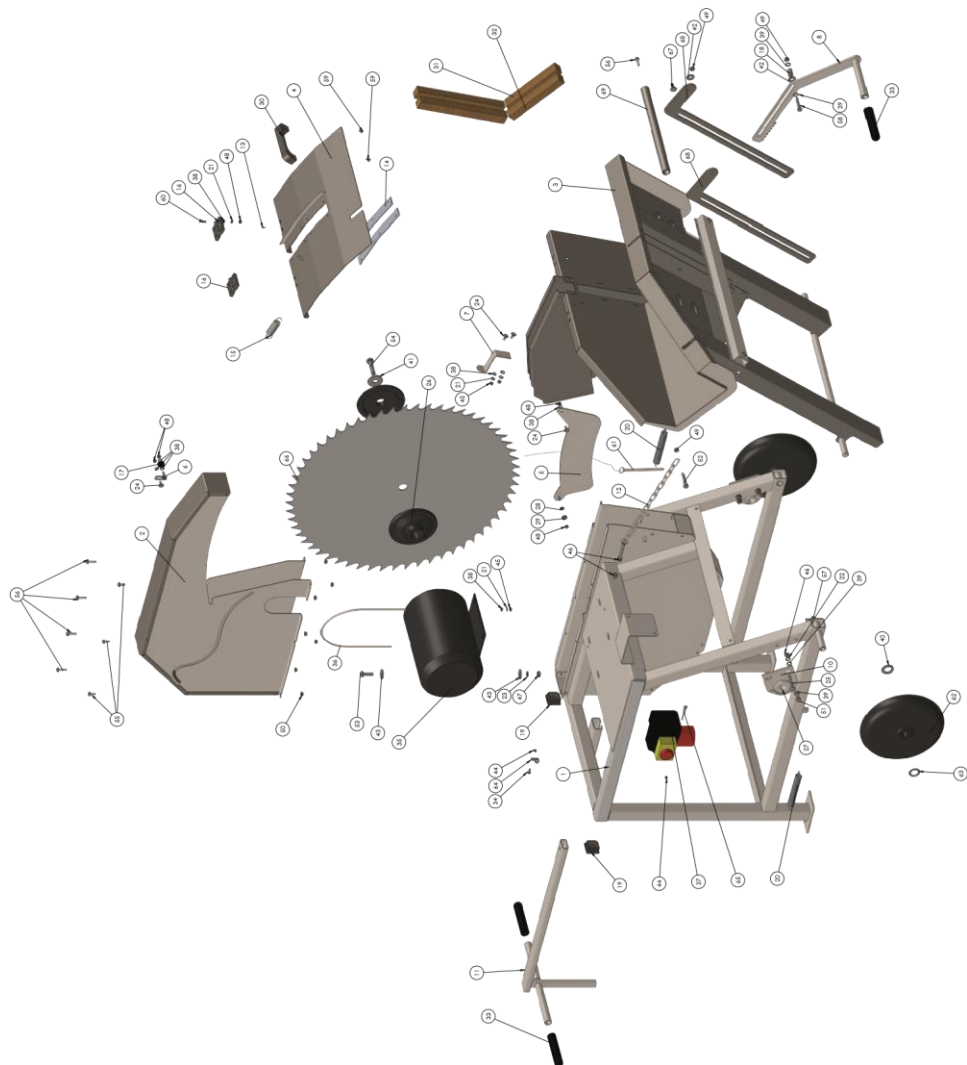


## ERSATZTEILE

Es dürfen nur typenbezogene Ersatzteile laut Ersatzteilliste verwendet werden.

Ersatzteilbestellungen nur mit Angabe der Seriennummer/Baujahr vom Typenschild der Säge möglich.

## EXPLOSIONSZEICHNUNG UND STÜCKLISTE FÜR WKS 700



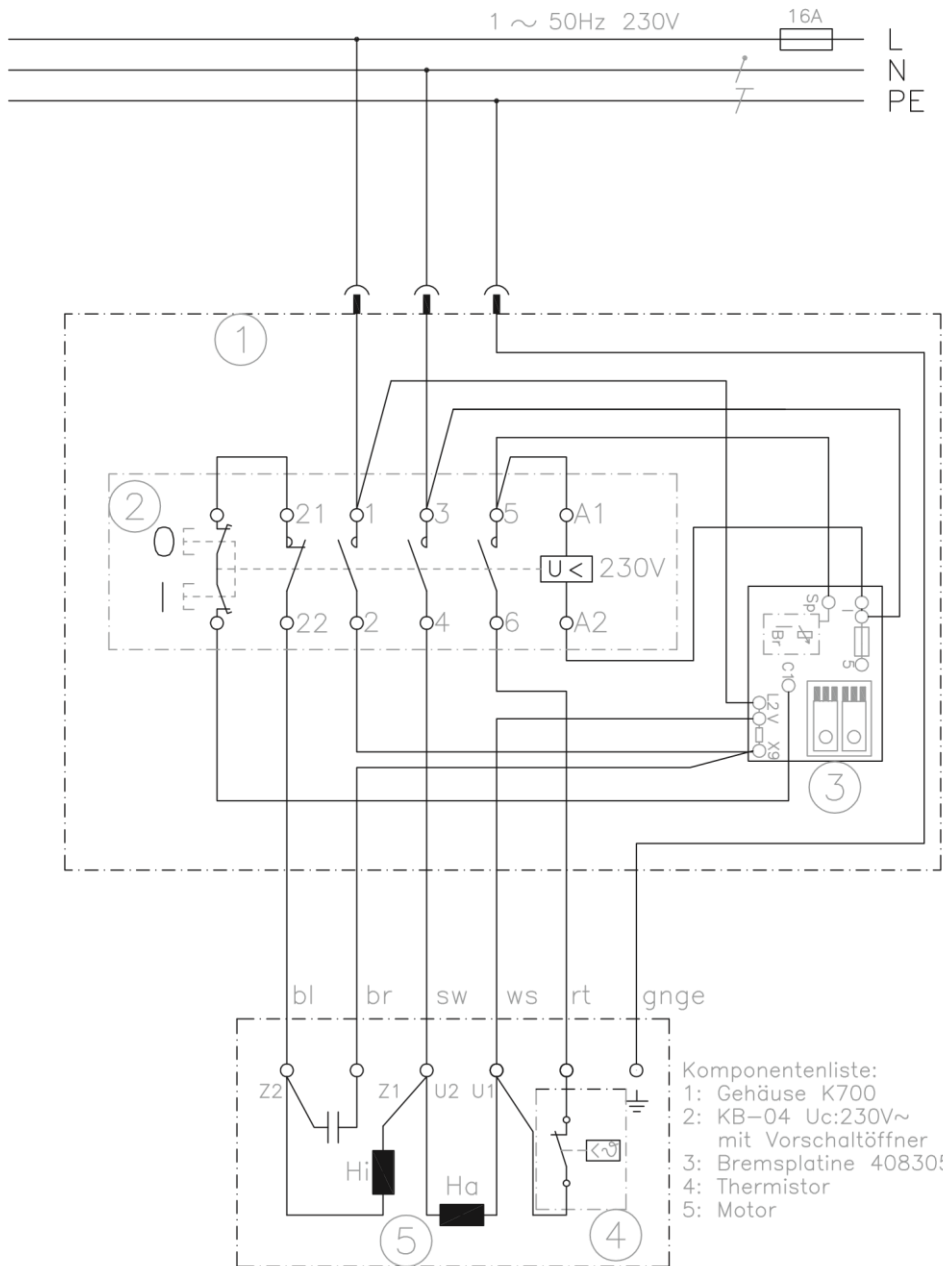
| Pos.-Nr. | Benennung                            | Beschreibung   | Menge |
|----------|--------------------------------------|----------------|-------|
| 1        | Gestell WKS 650/700                  | 7015.02.105aKI | 1     |
| 2        | Schutzhaube WKS 650/700              | 7014.08.300eKI | 1     |
| 3        | Wippe WKS 650/700                    | 7014.08.122KI  | 1     |
| 4        | Deckel                               | 7014.08.403dKI | 1     |
| 5        | Schutzblech                          | 7014.08.411KI  | 1     |
| 6        | Rollenhalter                         | 7014.08.412KI  | 1     |
| 7        | Winkel für Deckelfeder               | 7014.08.413aKI | 1     |
| 8        | Niederhalter                         | 7014.08.418KI  | 1     |
| 10       | Lagerplatte                          | 7014.08.404KI  | 2     |
| 11       | Transportgriff                       | 20.07.11.000KI | 1     |
| 12       | Anschlagskette                       | 70047KI        | 1     |
| 13       | Blindniete ISO 15977- 4x810-St/St-L  | 71318KI        | 8     |
| 14       | Deckeleinlage                        | 7014.08.406KI  | 2     |
| 15       | Deckelfeder WKS                      | 031792KI       | 1     |
| 16       | Deckellager                          | 031877KI       | 2     |
| 17       | Deckelrolle                          | 7014.08.412KI  | 1     |
| 18       | Druckfeder 26x17,7x2                 | 70062KI        | 1     |
| 19       | Endkappe 40x40                       | 031853KI       | 2     |
| 20       | Feder 132x20x2,5                     | 70062KI        | 2     |
| 21       | Federring DIN 127 A6                 | 71040KI        | 12    |
| 22       | Federring DIN 127 A8                 | 71041KI        | 8     |
| 23       | Federring DIN 127 A10                | 71101KI        | 4     |
| 24       | Flachrundschraube DIN 603 - M 6 x 16 | 71086KI        | 4     |
| 25       | Flachrundschraube DIN 603 - M 8 x 55 | 71377KI        | 4     |
| 26       | Flansch mit Deckel                   | 030993KI       | 1     |
| 27       | Gehäuseeinsatz AS 204 FS             | 031891KI       | 2     |
| 28       | Gleitbuchse                          | 031846KI       | 1     |

|    |   |          |   |
|----|---|----------|---|
| 29 | Gleitscheibe                            | 031839KI | 1 |
| 30 | Griff für Deckel                        | 031914KI | 1 |
| 31 | Holzeinlagen Set rechts                 | 80049KI  | 1 |
| 32 | Holzeinlagen Set links                  | 80050KI  | 1 |
| 33 | PVC - Griff                             | 70036KI  | 3 |
| 34 | Linsenschraube DIN 7985 4.8 VZ M 5 x 12 | 71010KI  | 1 |
| 35 | Motor mit Flansch 3,5 KW 230V (WKS 650) | 030511NI | 1 |
|    | Motor mit Flansch 5,5 KW 400V (WKS 700) | 030238NI | 1 |
|    | Motor mit Flansch 7,5 KW400V (WKS 700)  | 031129NI | 1 |
| 36 | Motorbügel                              | 030924NI | 1 |

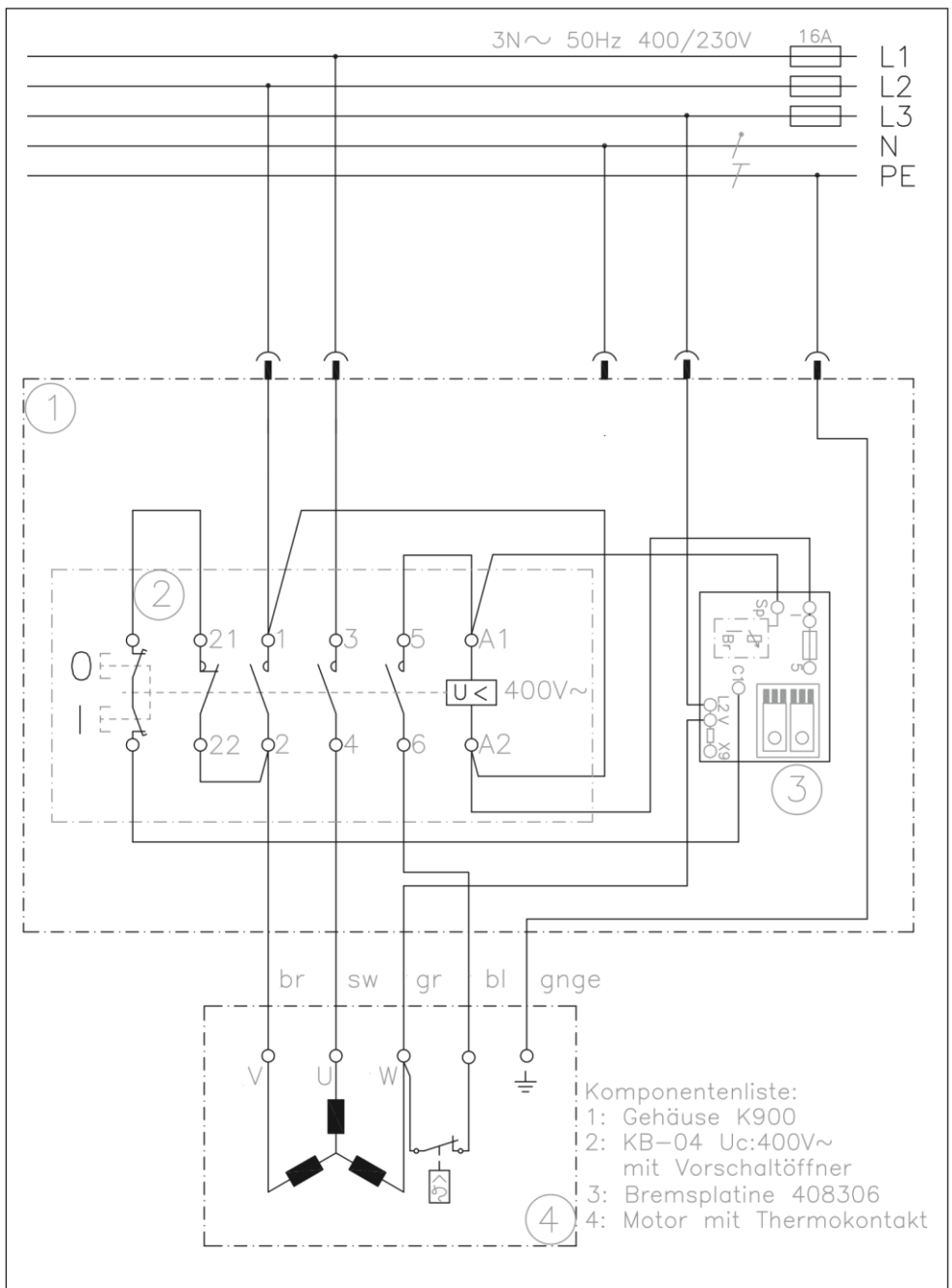
|    |                                |          |    |
|----|--------------------------------|----------|----|
| 37 | Schalter 400V (WKS 700)        | 041038KL | 1  |
|    | Schalter 230 V (WKS 650)       | 030511KL | 1  |
| 38 | Scheibe DIN 125 ST 6,4         | 71021KI  | 16 |
| 39 | Scheibe DIN 125 ST 8,4         | 71078KI  | 14 |
| 40 | Scheibe DIN 125 ST 21          | 71020KI  | 2  |
| 41 | Scheibe DIN 440 R14            | 71017KI  | 1  |
| 42 | Scheibe DIN 9021 8,4           | 71014KI  | 5  |
| 43 | Scheibe DIN 9021 10,5          | 71022KI  | 8  |
| 44 | Sechskantmutter DIN 934 8 M 5  | 71012KI  | 3  |
| 45 | Sechskantmutter DIN 934 8 M 6  | 71013KI  | 4  |
| 46 | Sechskantmutter DIN 934 8 M 8  | 71014KI  | 11 |
| 47 | Sechskantmutter DIN 934 8 M 10 | 71011KI  | 4  |
| 48 | Sechskantmutter DIN 985 M6     | 71044KI  | 12 |
| 49 | Sechskantmutter DIN 985 M8     | 71045KI  | 6  |
| 50 | Sechskantmutter Din 6921 M6    | 71151KI  | 7  |

|    |   |               |   |
|----|---|---------------|---|
| 51 | Sechskantschraube DIN 933 M8x20           | 71032KI       | 4 |
| 52 | Sechskantschraube DIN 933 M8x50           | 71295KI       | 1 |
| 53 | Sechskantschraube DIN 933 M10x30          | 71024KI       | 4 |
| 54 | Sechskantschraube DIN 933 M12x50          | 71082KI       | 1 |
| 55 | Sechskantschraube Din 6921 M6 x 16        | 71369KI       | 3 |
| 56 | Sechskantschraube Din 6921 M6 x 25        | 71330KI       | 6 |
| 57 | Sechskantschraube mit DIN933 M8x25        | 71090KI       | 1 |
| 58 | Sechskantschraube mit Schaft DIN931 M8x45 | 71410KI       | 1 |
| 59 | Senkschraube DIN 963 4.8 VG M 6 x 10      | 71389KI       | 2 |
| 60 | Senkschraube DIN 7991, M 6 x 20           | 71388KI       | 8 |
| 61 | Stift für Sägeblattwechsel                | 70121KI       | 1 |
| 62 | Transportrad                              | 030283KI      | 2 |
| 63 | Zahnscheibe DIN 6797 J21                  | 71075KI       | 2 |
| 64 | Zugentlastung neu                         | 71052KI       | 1 |
| 65 | Zylinderschraube DIN 912 8.8 VZ M5 x 50   | 71004KI       | 2 |
| 66 | Sägeblatt DM 700                          |               | 1 |
|    | Sägeblatt DM 650 (WKS 650)                |               | 1 |
| 67 | Flachrundschrabe DIN 603-M8x20            | 71345KI       | 4 |
| 68 | Wippgriffhalter                           | 7014.08.420KI | 2 |
| 69 | Griff für Wippe                           | 7014.08.409a  | 1 |

# SCHALTPLAN:



|      |          |     |      |                     |          |                    |
|------|----------|-----|------|---------------------|----------|--------------------|
|      |          |     |      | Tag                 | Name     | Bezeichnung        |
|      |          |     |      | Bearb.              | 20.01.06 | M.Örlik            |
|      |          |     |      | Gepr.               |          |                    |
|      |          |     |      | KLINGER & BORN GmbH |          | Schaltplan K700/VB |
|      |          |     |      |                     |          | ZgNr. e_00417000   |
| Ind. | Änderung | Tag | Name |                     |          |                    |



|      |          |     |        |                     |         |                  |
|------|----------|-----|--------|---------------------|---------|------------------|
|      |          |     |        | Tag                 | Name    | Bezeichnung      |
|      |          |     | Bearb. | 01.03.06            | M.Orlik | Schaltplan       |
|      |          |     | Gepr.  |                     |         | K900/VB/ST9/KA12 |
|      |          |     |        |                     |         | ZgNr.            |
| Ind. | Änderung | Tag | Name   | KLINGER & BORN GmbH |         | e_0041.0380      |