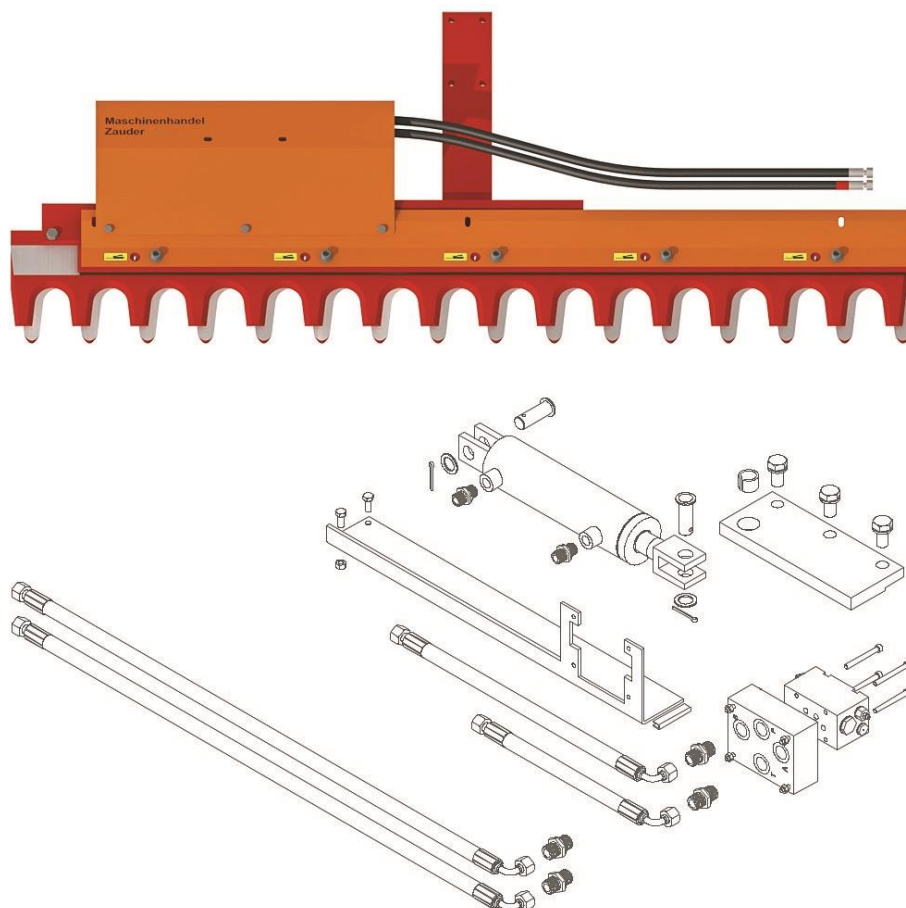


Ersatzteilliste

Aufastschere 50/160 / 100/220



BEHA Bau- & Forsttechnik

Georg Beha

Im Gansacker 2

77790 Steinach

Identifikationsdaten

Maschine

Maschinentyp: Aufastschere 50/160 / 100/220

Maschinen-Nr.:

Baujahr:

Herstelleranschrift

Firmenname: BEHA Bau-& Forsttechnik

Straße: Im Gansacker 2

Ort: 77790 Steinach

Telefon: +49(0)7832 97532-0

Telefax: +49(0)7832 97532-29

E-Mail: info@beha-technik.com

Internet: www.beha-technik.com

Sicherheitshinweise für Wartungs- und Reparaturarbeiten

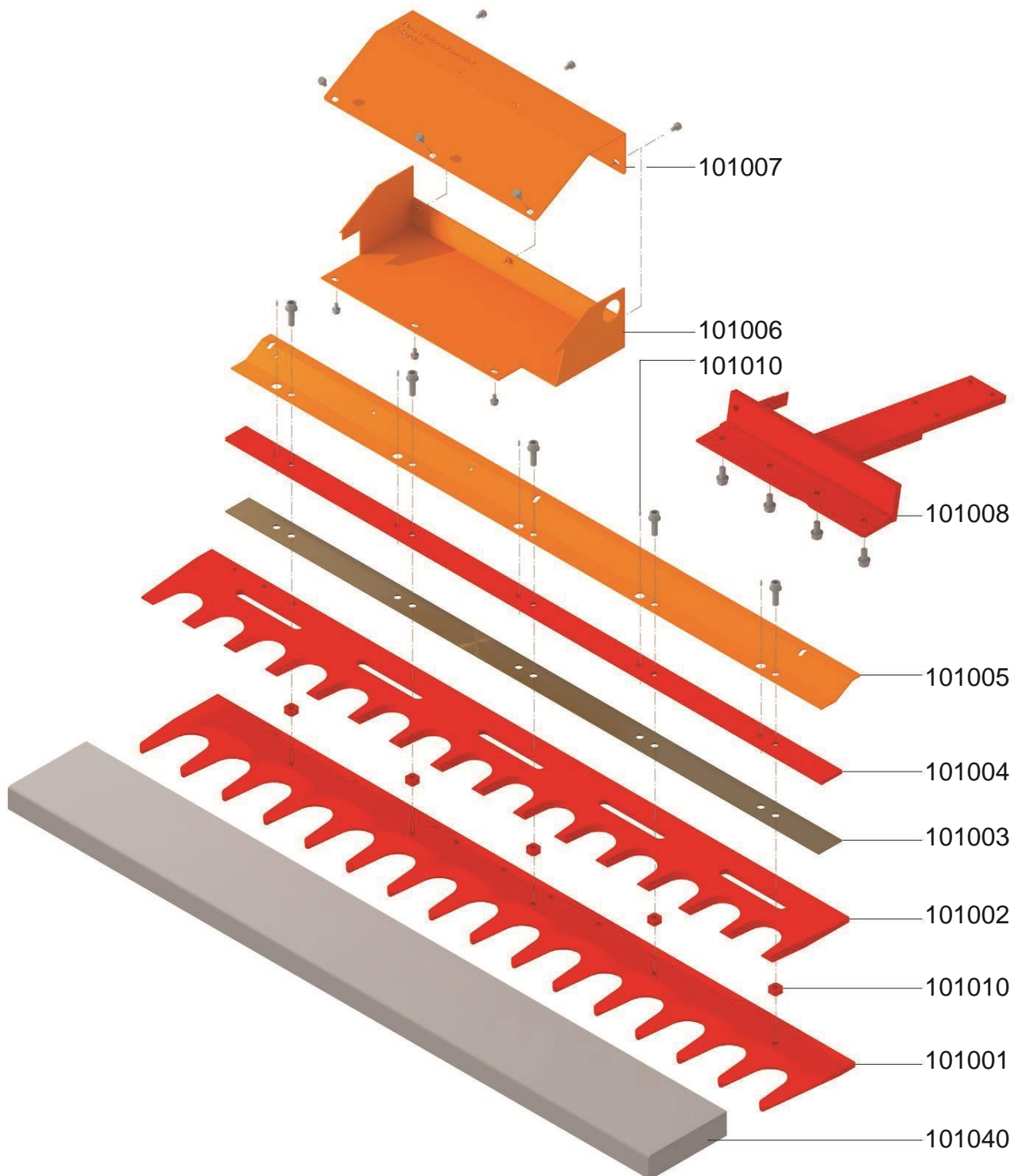
- Der Betreiber hat dafür zu sorgen, dass alle Wartungs-, Inspektions- und Montagearbeiten von autorisiertem und qualifiziertem Fachpersonal durchgeführt werden!
- Grundsätzlich sind Arbeiten an der Maschine nur im Stillstand durchzuführen.
- Die in der Betriebsanleitung beschriebene Vorgehensweise zum Stillsetzen der Maschine muss eingehalten werden!
- Bei Wartungsarbeiten am angehobenen Gerät muss dieses fachgerecht unterbaut und gegen Absinken gesichert werden!
- Öle und Fette ordnungsgemäß entsorgen!
- Unmittelbar nach Abschluss der Arbeiten alle Sicherheits- und Schutzeinrichtungen wieder umbringen bzw. in Funktion setzen!
- Nur Original-Ersatzteile verwenden!



VERLETZUNGSGEFAHR!

Bei Arbeiten an der Maschine stets Schutzhandschuhe und Schutzkleidung tragen!

Messer + Rahmenteil

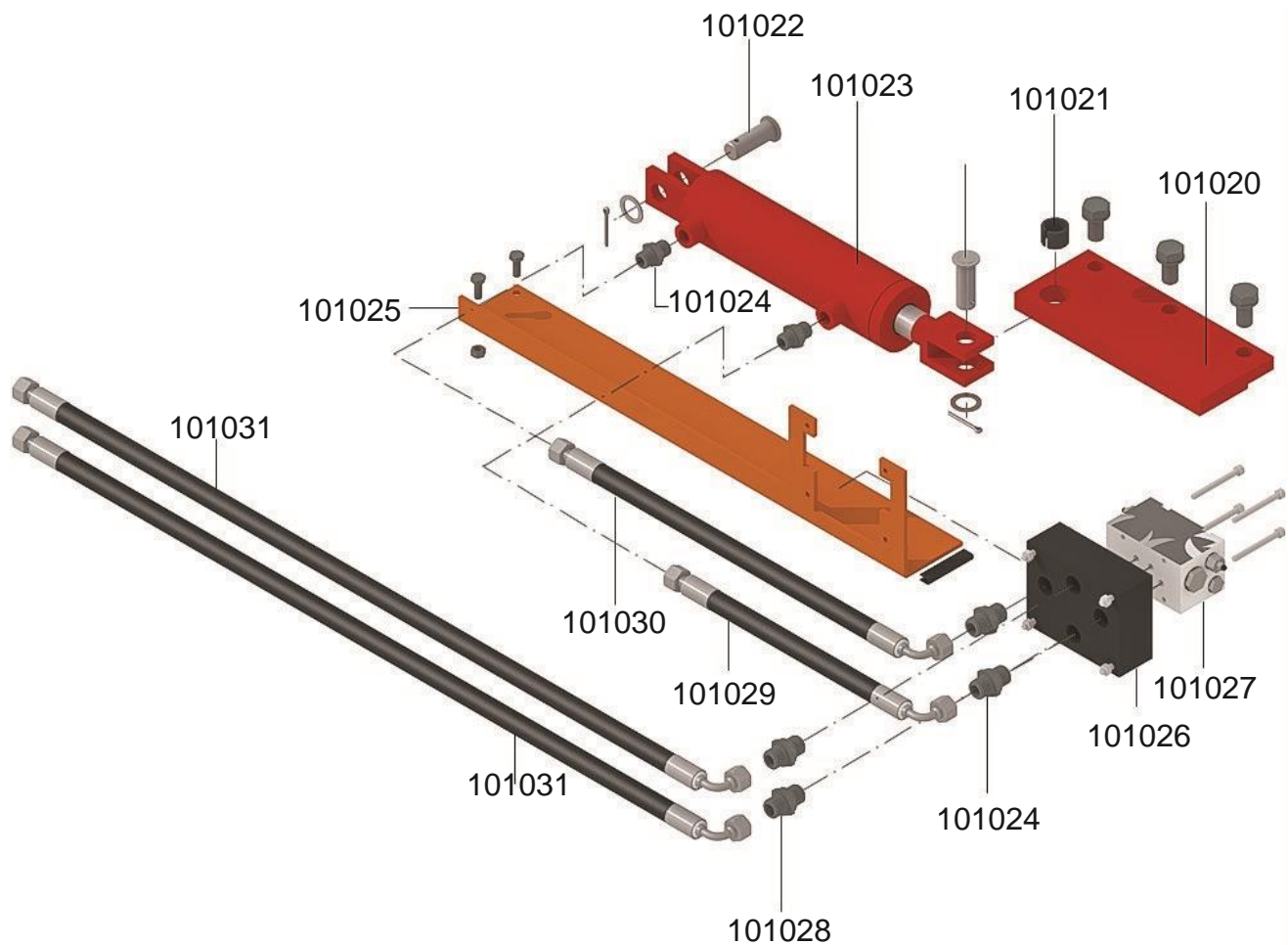


Messer + Rahmenteil + Messer + Rahmenteil + Hydraulik

Artikelnummer	Bezeichnung
101001	Untermesser
101002	Obermesser
101003	Gleitschiene
101004	Klemmschiene
101005	Abdeckblech
101006	Abdeckung Zylinder unten
101007	Abdeckung Zylinder oben
101008	Anschlusswinkel mit Flanschplatte
101009	Führungsstein
101010	Schmiernippel
101040	Messerschutz ZHB220
101042	Stößelschraube
101041	Stößelbetätigung
101043	Führungsklötze
101044	Steuergerät
101040	Steuergerätbehälter
101020	Zylinderhalter Messer
101021	Spannbuchse
101022	Steckbolzen inkl. U-Scheibe + Splint
101023	Hydraulikzylinder
101024	Einschraubnippel

101025	Winkelblech
101026	Steuerblock
101027	Ventil
101028	Einschraubnippel
101029	HD-Schlauch 350
101030	HD-Schlauch 500
101031	HD-Schlauch 2000

Hydraulik



Hydraulikschläuche haben eine Verwendungsdauer von 6 Jahren. Abgelaufene Schläuche müssen durch neue Schläuche ersetzt werden!

Beim Montieren der Hydraulikschläuche muss auf korrekten Anschluß geachtet werden!

T: Tank
P: Pumpe
A: Zylinder
B: Zylinder

