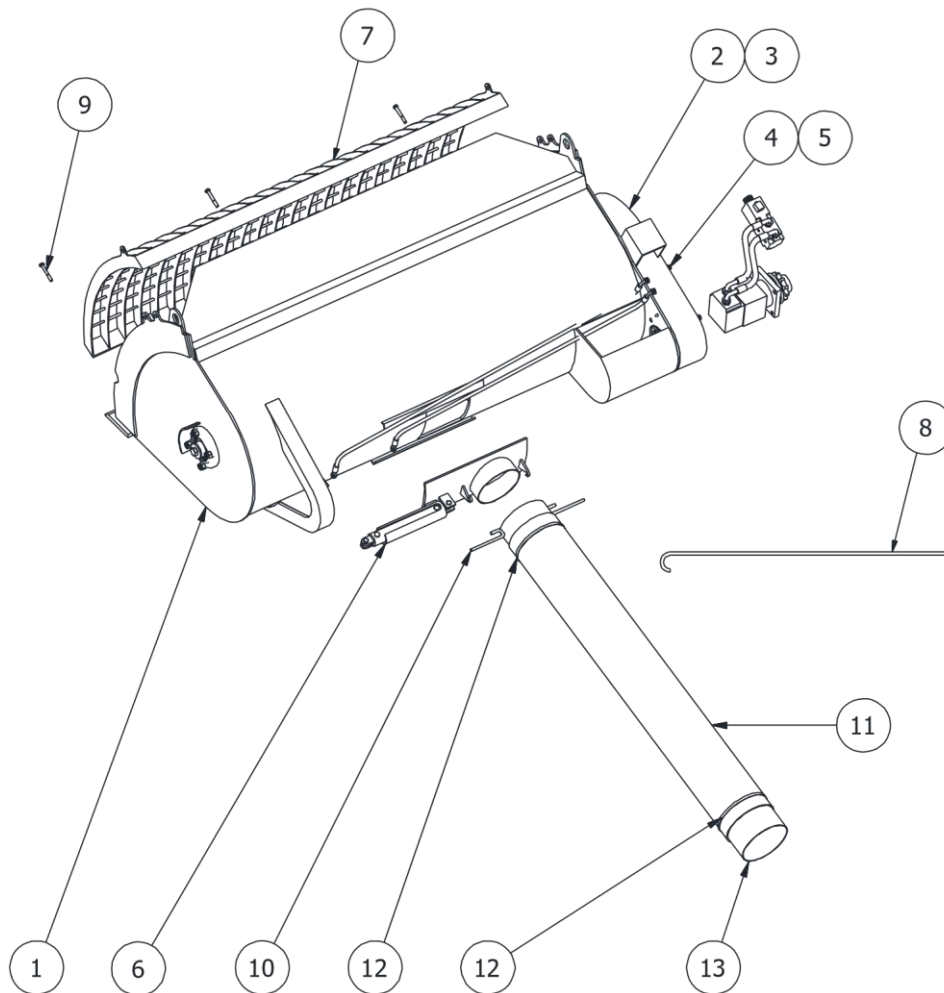


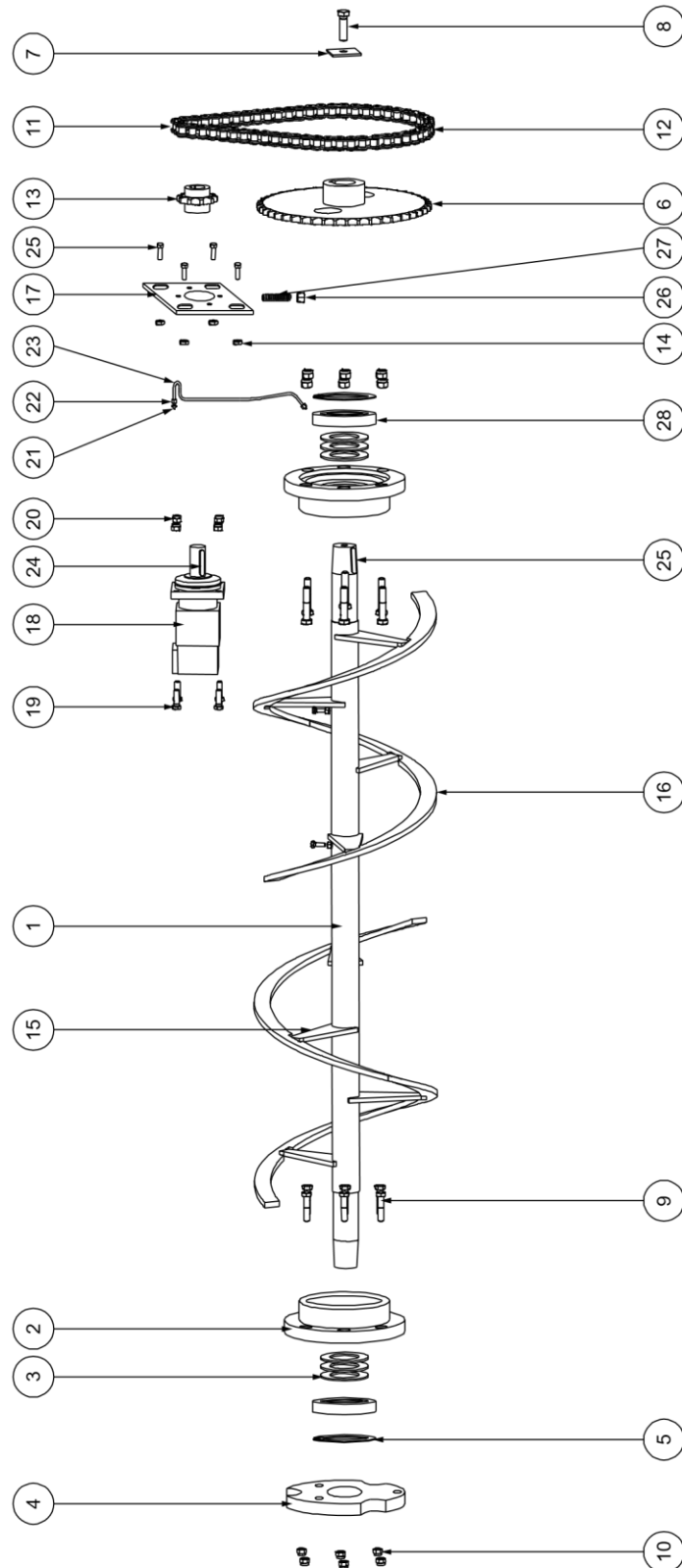
TAFEL 0081 RAHMEN UND ZUBEHÖR



TAFEL 0081 – RAHMEN UND ZUBEHÖR

POS.	CODE	BESCHREIBUNG	ANMERKUNGEN
1	008101	SCHAUFEL	
2	008102	DICHTUNG	
3	008103	UNTERLEGSCHEIBE	
4	008104	SCHRAUBE	
5	008105	SCHIEBER	
6	008106	GITTER	
7	008107	FERNBEDIENUNGSSTANGE	
8	008108	SCHRAUBE	
9	008109	OBERES ROHR	
10	008110	ROHR	
11	008111	SHELLE	
12	008112	UNTERES ROHR	
13	008113	UNTERLEGSCHEIBE	

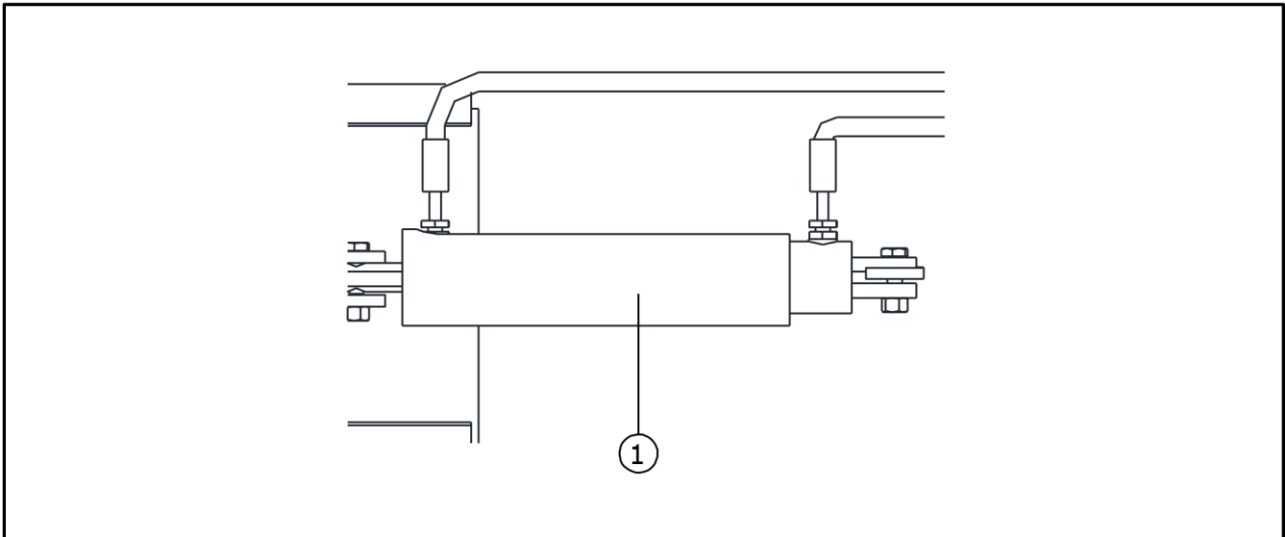
TAFEL 0082 ANTRIEBSEINHEIT



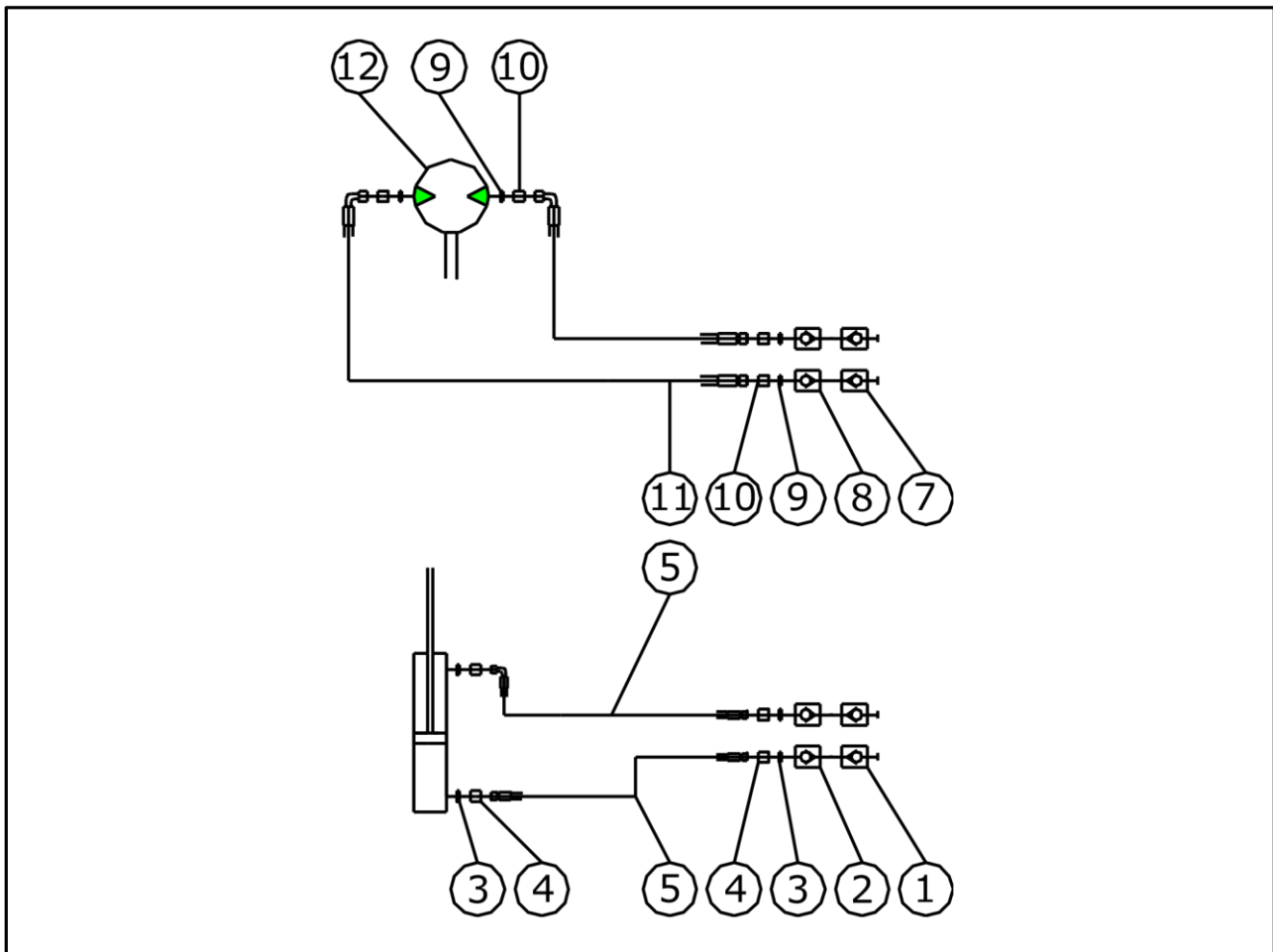
TAFEL 0082 –ANTRIEBSEINHEIT

POS.	CODE	BESCHREIBUNG	ANMERKUNGEN
1	008201	SCHNECKE	
2	008202	FLANSCH	
3	008203	DICHTUNG	
4	008204	FLANSCH	
5	008205	SEEGER	
6	008206	KRANZ	
7	008207	UNTERLEGSCHEIBE	
8	008208	SCHRAUBE	
9	008209	SCHRAUBE	
10	008210	MUTTER	
11	008211	KETTE	
12	008212	VERBINDUNGSGLIED	
13	008213	RITZEL	
14	008214	MUTTER	
15	008215	ARME	
16	008216	LAUFRÄDER SCHNECKE	
17	008217	PLATTE	
18	008218	MOTOR	
19	008219	SCHRAUBE	
20	008220	MUTTER	
21	008221	SCHMIERER	
22	008222	ANSCHLUSS	
23	008223	ROHR	
24	008224	ZUNGE	
25	008225	ZUNGE	
26	008226	MUTTER	
27	008227	SCHRAUBE	
28	008228	KUGELLAGER	

TAFEL 0074 HYDRAULIKZYLINDER



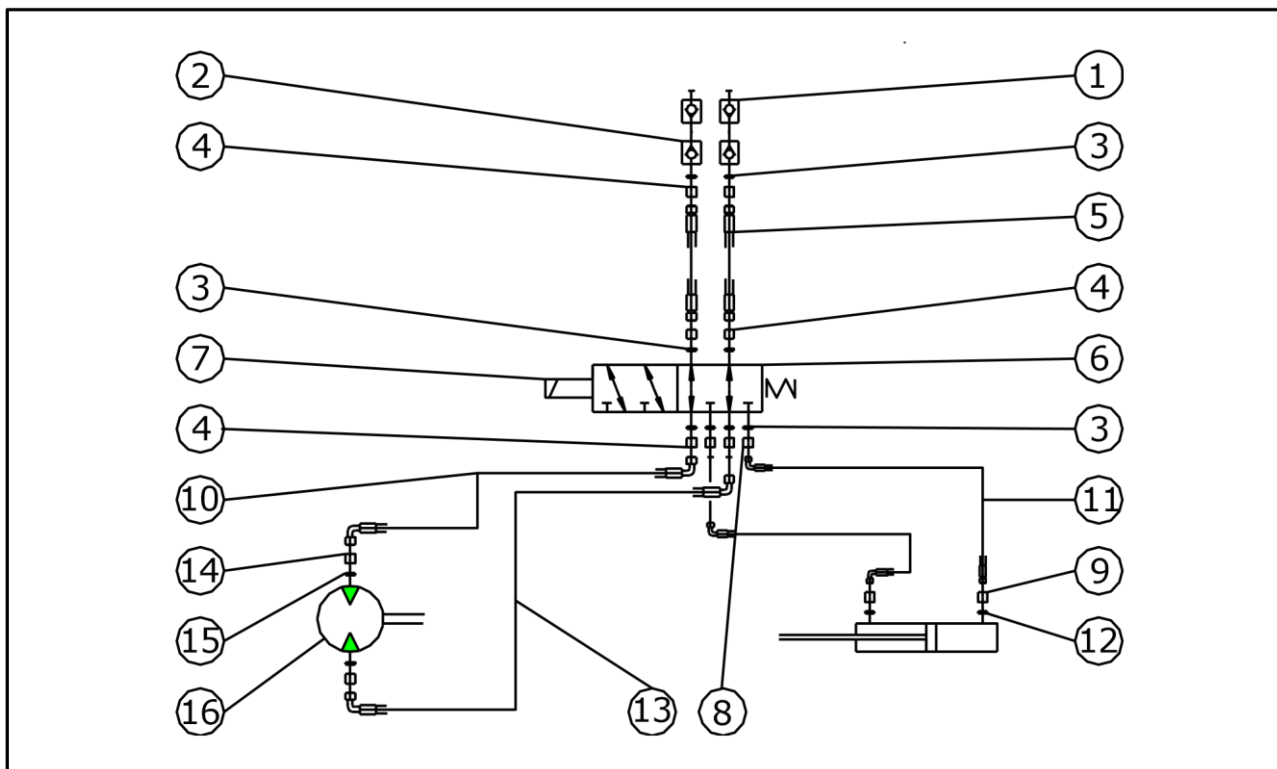
POS.	CODE	BESCHREIBUNG	ANMERKUNGEN
1	007401	KOMPLETTER ZYLINDER	

TAFEL 0083 HYDRAULIKANLAGE

POS.	CODE	BESCHREIBUNG	ANMERKUNGEN
1	008301	SCHNELLKUPPLUNG F	
2	008302	SCHNELLKUPPLUNG M	
3	008303	DICHTUNGSSCHEIBE	
4	008304	ANSCHLUSS	
5	008305	SCHLAUCH	
6	008306	SCHLAUCH	
7	008307	SCHNELLKUPPLUNG F	
8	008308	SCHNELLKUPPLUNG M	
9	008309	DICHTUNGSSCHEIBE	
10	008310	ANSCHLUSS	
11	008311	SCHLAUCH	

12	008312	HYDRAULIKMOTOR	
----	--------	----------------	--

TAFEL 0084 HYDRAULIKANLAGE



POS.	CODE	BESCHREIBUNG	ANMERKUNGEN
1	008401	SCHNELLKUPPLUNG F	
2	008402	SCHNELLKUPPLUNG M	
3	008403	DICHTUNGSSCHEIBE	
4	008404	ANSCHLUSS	
5	008405	SCHLAUCH	
6	008406	VENTIL	
7	008407	ROLLE	
8	008408	ANSCHLUSS	
9	008409	ANSCHLUSS	
10	008410	SCHLAUCH	
11	008411	SCHLAUCH	
12	008412	DICHTUNGSSCHEIBE	
13	008413	SCHLAUCH	

14	008414	ANSCHLUSS	
15	008415	DICHTUNGSSCHEIBE	
16	008416	HYDRAULIKMOTOR	