



Bau- & Forsttechnik

Schwarzwald

BEHA Q-SEILWINDEN 26

Neue Modelle



Jetzt einfach Qualität bestellen!

- | | | |
|----------------------|--------------------|---------------------|
| ■ Rückewagen & Kräne | ■ Entastungsgeräte | ■ Allzweckschaufeln |
| ■ Rücke- & Ladekräne | ■ Seilwinden | ■ Polterschild |
| ■ Ruckezange | ■ Holzspalter | ■ Universalgreifer |
| ■ Kipper | ■ Kreissägen | ■ Greifer Rotatoren |
| ■ Frontladergreifer | ■ Bündelgerät | ■ Zubehör |



Proportionalbremse

Standard für GKX-Modelle, Option für GX

Während die klassische Bremse nur auf die Nennbremskraft der Forstseilwinde eingestellt werden kann, ermöglicht das Proportionalventil dem Benutzer, die Bremskraft mit einer Fernbedienung auf jeden Wert bis zur maximalen Bremskraft einer Winde einzustellen. Die einstellbare Bremskraft (progressives Bremssystem) ermöglicht auch das Abwickeln des Drahtseils ohne Seilausstoß, unabhängig von der Kraft auf das Zugseil zwischen Forstseilwinde und Last



Konstante Zugkraft

Aktiviert durch AFC, Standard für GKX-Modelle

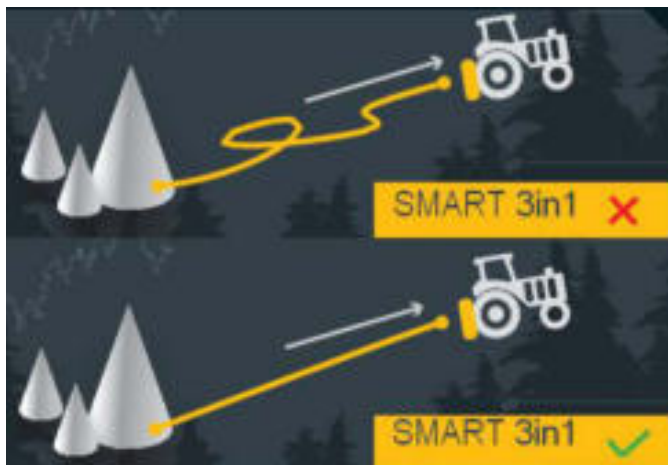
Active Force Control ist eine spezielle Lösung zur Messung und Regulierung der Zugkraft. Die Zugkraft wird direkt am Drahtseil gemessen und elektronisch geregelt. Somit hängt die Zugkraft nicht vom Verschleiß der Kupplungen, der Temperatur und Feuchtigkeit, der Vorspannung des Drahtseils und der Menge des auf die Trommel gewickelten Drahtseils ab. Somit ist die Zugkraft immer gleich, das Zugseil dünner und folglich länger und die Schlepperleistung geringer sein kann. Ein leichteres Drahtseil trägt zu einer höheren Leistung und einer schnelleren Holzurückung einerseits und zu einer geringeren Müdigkeit des Benutzers andererseits bei.



AUTO STOP FUNKTION

AUTO STOP FUNKTION (Endabschalter) schaltet automatisch das Aufwickeln des Drahtseils auf die Trommel aus.

Die Funktion verhindert: mechanische Schäden des Seilausstößes, das Steckenbleiben und Schäden des Drahtseils.



SMART 3in1 solution

① Beim Ziehen des Langholzes während der Schlepperfahrt kann man auf ein Hindernis stoßen (Erhebung, Wurzeln). Wenn der Schlepper diese Hindernisse nicht umfahren kann, die Abwicklung ohne Seilausstoß einschalten und somit mit gespanntem Drahtseil zwischen der Seilwinde und der Last weiterfahren

② Das Ein- und Ausschalten des Seilausstößes erfolgen ohne Verzögerung (bei klassischer Ausführung beträgt die Verzögerung 1,5 Sek.).

③ Die Funktion SMART3in1 gewährleistet noch die Spannung des Drahtseils zwischen der Abwicklungsrolle und der Trommel. Die Funktion SMART 3in1 ist mit der Fernbedienungen Teleradio, Terra Funk und der Handkonsole möglich

ACTIVE FORCE CONTROL

Nur verfügbar für K(X) Modelle



Q700

Q900

Q900K(X)

Q902

Q902K(X)



65 kN
Zugkraft



160m/Ø11mm
130m/Ø12mm
Trommelkapazität



85 kN
Zugkraft



130m/Ø12mm
120m/Ø13mm
Trommelkapazität



85 kN
Konstante Zugkraft



130m/Ø12mm
120m/Ø13mm
Trommelkapazität



2x85 kN
Zugkraft



2x130m/Ø12mm
2x120m/Ø13mm
Trommelkapazität

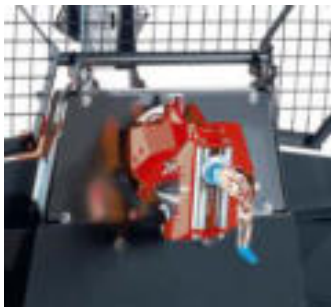


2x85 kN
Konstante Zugkraft



2x130m/Ø12mm
2x120m/Ø13mm
Trommelkapazität

Stärke, Haltbarkeit und Kontrolle werden durch viele innovative Lösungen gewährleistet.



Seilausstoß mit leistungstarkem Hydraulikmotor



Eingebaute Zahnradpumpe



Großer Trommelraum für längere Drahtseile und eine größere Flächenabdeckung



Das Drahtseilgeschwindigkeitsregelventil mit integriertem Drahtseilwickelsystem sorgt für ein präzise aufgewickeltes Drahtseil auf der Trommel.



Vollständiger Schutz und Zugang zu allen hydraulischen und elektronischen Komponenten



Einfacher Zugang und Austausch von Filtern und Hydrauliköl



Praktische Einrichtung zur Überwachung des Systemdrucks und des Drucks einzelner Funktionen (Ziehen, Proportionalbremse, Seilausstoß)



Klappbares Schutzgitter



Stabiles und breites Schild. Option: Hydraulisch klappbares Schild



Winkelanzeige



Schnelle und einfache Montage der Seilwinde am Traktor



Anbau von Hilfswinde möglich



Mehr Stauraum für Zubehör



Große Ablagen vorne an der Winde, damit der Schmutz von Schlepperrädern nicht die Ketten und das andere Zubehör erreicht.



Mehrscheibenkupplung



Antrieb über Schneckengetriebe
(außer Modell 70GX)



Verschiedene Anbauhöhen
der Seilwinde am Traktor



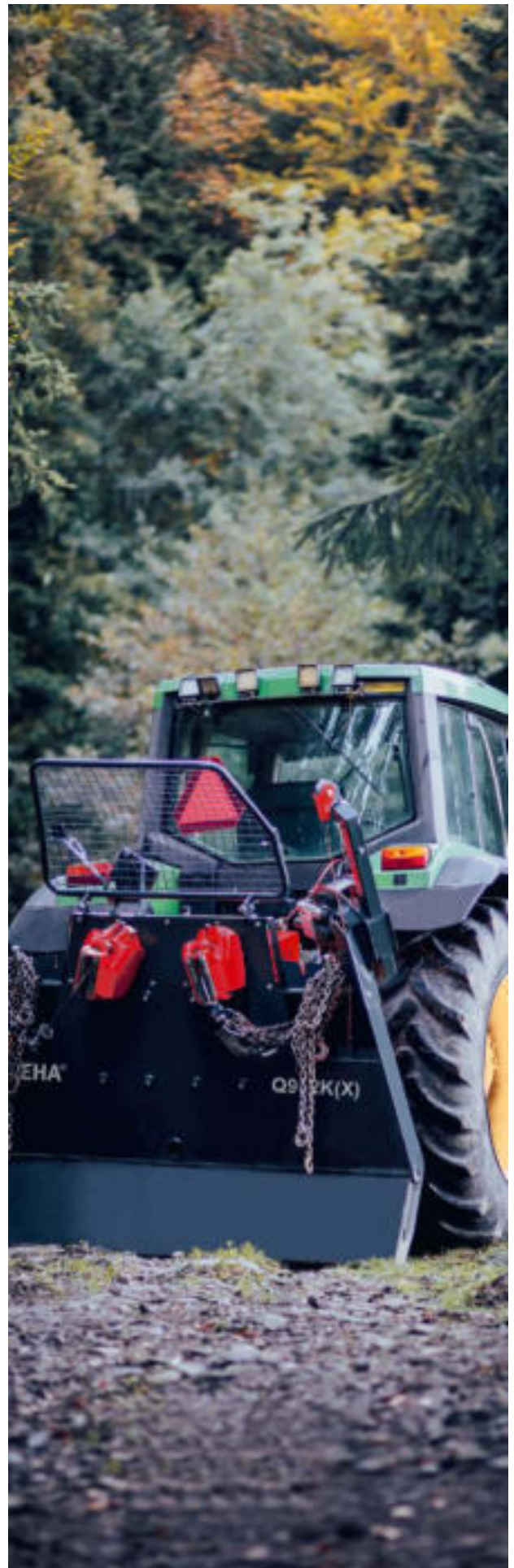
Seilverteiler



Robuste Konstruktion



Druckwalze



Technische Daten und Zusatzausstattung

Modell		Q700	Q900	Q900K(X)
Technische Daten				
Zugkraft	kN	65	85	85 konstant
Bremskraft	kN	81	106	106
Mittlere Seilgeschwindigkeit (540 min)	m/s	0,65	0,56	0,56
Seilaufnahme max. Seillänge/Durchmesser	m/mm	160/11 130/12	130/12 120/13	130/12 120/13
Empfohlene min. Schlepperstärke	kW/KM	60/80	74/100	74/100
Umdrehungen max.	min -1	750	750	750
Kopplungskategorie		I,II	II,III	II,III
Bedienung		Elektrohydraulisch	Elektrohydraulisch	Elektrohydraulisch
Windenantrieb		Spiralkegelverzahnung Zahnradantrieb	Schneckengetriebe	Schneckengetriebe
Pumpe		Zahnradpumpe	Zahnradpumpe	Zahnradpumpe
Kupplungslamellen	pcs	4	6	6
Schildbreite (A)/Gewicht ohne Drahtseil	mm/kg	1900/713 2100/736	1900/726 2100/752	1900/752 2100/779
Hydraulisch verstellbares Schild Gewicht ohne Drahtseil	mm/kg	2000/792 2200/824	2000/809 2200/841	2000/834 2200/872
Tiefe (B)	mm	920	920	920
Höhe (C)	mm	1770	1770	1770
Höhe mit dem Schutzgitter (D)	mm	2300	2300	2300
Zusatzausstattung				
Fernbedienung		●	●	●
Seilausstoß		●	●	●
Seilverteiler		●	●	●
Smart 3 in 1		●	●	/
Auto Stop		●	●	●
Seileinlaufbremse		●	●	●
Seilausstoß Geschwindigkeitsregulierung		●	●	●
Einstellbare Öffnungsgeschwindigkeit der		●	●	●
Proportionalbremse		○	○	●
Anhängerkupplung		●	●	●
Klappbares Schutzgitter		●	●	●
Halter für Motorsäge		●	●	●
Halter für Kanister		●	●	●
Sappiehalter		●	●	●
Kettenablagedorn		●	●	●

Q902	Q902K(X)
85	85 konstant
106	106
0,56	0,56
130/12 120/13	130/12 120/13
74/100	74/100
750	750
II,III	II,III
Elektrohydraulisch	Elektrohydraulisch
Schneckengetriebe	Schneckengetriebe
Zahnradpumpe	Zahnradpumpe
6	6
2100/1060	2100/1060
2200/1185	2200/1185
870	870
1770	1770
2300	2300
●	●
●	●
●	●
●	/
●	●
●	●
●	●
●	●
○	●
●	●
●	●
●	●
●	●
●	●
●	●





BEHA[®] CONNECT

Aktive Seilwindendiagnostik in Echtzeit

- 1 Arbeitsstunden Überblick
- 2 Aktive Messung der Stromversorgung der Seilwinde
- 3 Statistischer Überblick der Zugkräfte
- 4 Separates Modul für Servicebeauftragte
- 5 Garantieverlängerung *

* wenn die Maschine über die App registriert ist und die regelmäßigen Wartungsintervalle eingehalten werden.



BEHA Bau- und Forsttechnik

Georg Beha e. K.
Im Gansacker 2
D-77790 Steinach

www.beha-technik.com
info@beha-technik.com
Tel. +49 (0)7832 / 97 532 - 0
Fax +49 (0)7832 / 97 532 - 29